

## 研究内容

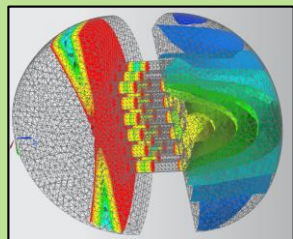
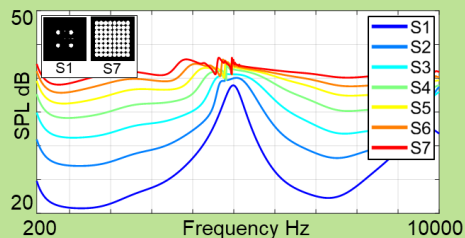
### 透過音解析

#### 単一開口

- ・近似解
- ・実験値との比較

#### 多孔部

- ・FEM(有限要素法)解析
- ・周波数分析
- ・透過損失



### 心理音響評価

#### 心理音響尺度

- ・ラウドネス  
→うるささの尺度
- ・シャープネス  
→音の甲高さ

多孔部の各状態での影響を把握

### 簡易予測モデル構築

#### 重回帰分析

- パラメータ
- ・開口部形状
  - ・開口面積
  - ・中心間距離
  - ・厚み
  - ・開口数

回帰式を作成

$$y = a_1x_1 + a_2x_2 + \dots + a_qx_q + b$$

