

## 研究背景

### 高齢化社会の課題

高齢者が音を聞き取れずに起こる事故・不便

- 警告音の聞き取りや誤認識
- 車両の接近に気付かない



➡ 高齢者にも音を正しく伝える必要

### 「音像定位」に着目

先行研究

両耳間時間差(ITD)を与えた音源で  
高齢者の認識低下・左右差を確認

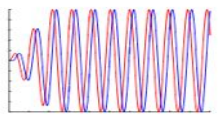


➡ 聴覚の左右差の原因を調査

## 研究内容

### 音像定位実験

ITDに加工を施した音源で音像定位の  
主観評価



ここから  
聞こえる



左右判断のポイントを調査

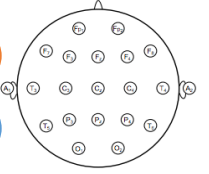
### 脳波測定実験

- 左右から聞こえる音について事象関連電位を測定
- ミスマッチネガティビティを算出



右  
左

右脳  
左脳



反応の左右差を調査



若年者・高齢者を比較することで加齢の影響を把握する